

รายงานสถิติเกี่ยวกับการติดตั้งระบบ GPS

ณ วันที่ 9 สิงหาคม 2562

1. จำนวนผู้ให้บริการ GPS ที่เชื่อมต่อข้อมูลกับกรมการขนส่งทางบก 171 ราย  
 2. จำนวนผู้ให้บริการ GPS และจำนวนรุ่น GPS ที่ได้รับการรับรองจากกรม

จำนวนผู้ให้บริการ GPS ที่ได้รับการรับรองจากกรม(ราย)	จำนวนรุ่น GPS ที่ได้รับการรับรองจากกรม (รุ่น)
127	371

3. จำนวนรถที่เชื่อมต่อข้อมูลกับศูนย์ GPS

รถโดยสารประจำทาง	รถโดยสารไม่ประจำทาง	รถบรรทุกไม่ประจำทาง	รถบรรทุกส่วนบุคคล	รถอื่นๆ	รวม
21,136	60,697	129,012	149,154	34,313	394,312

4. จำนวนรถที่ต้องติดตั้ง GPS และที่ติดตั้ง GPS แล้ว

ประเภทรถ	จำนวนรถที่ต้องติดตั้ง GPS (คัน)	จำนวนรถที่ติดตั้ง GPS แล้ว (คัน)	รถที่ติดตั้ง GPS แล้ว (ร้อยละ)	ความเร็วเกิน (คัน)	ร้อยละของรถที่ใช้ความเร็วเกิน	ความเร็วสูงสุด (กม./ชม.)	ความเร็วเกินเฉลี่ย(กม./ชม.)
รถโดยสาร							
•ประจำทาง	21,219	18,376	86.60	3,143	17.10	136	94.82
- หมวด 1	4,903	3,995	81.48				
- หมวด 2	8,432	7,622	90.39				
- หมวด 3	7,884	6,759	85.73				
•ไม่ประจำทาง	67,786	60,697	89.54	2,190	3.61	135	96.01
รวมรถโดยสาร	89,005	79,073	88.84	5,333	6.74		95.31
รถบรรทุก							
•ไม่ประจำทาง	139,194	129,012	92.69	436	0.34	124	97.36
•ส่วนบุคคล	256,273	149,154	58.20	378	0.25	125	97.07
รวมรถบรรทุก	395,467	278,166	70.34	814	0.29		97.23
รวมทั้งหมด	484,472	357,239	73.74	6,147	1.72		95.56

5. จำนวนรถตู้โดยสารที่ต้องติดตั้ง GPS และที่ติดตั้ง GPS แล้ว

ประเภทรถ	จำนวนรถที่ต้องติดตั้ง GPS (คัน)	จำนวนรถที่ติดตั้ง GPS แล้ว (คัน)	รถที่ติดตั้ง GPS แล้ว (ร้อยละ)	ความเร็วเกิน (คัน)	ร้อยละของรถที่ใช้ความเร็วเกิน	ความเร็วสูงสุด (กม./ชม.)	ความเร็วเกินเฉลี่ย(กม./ชม.)
•ประจำทาง	12,611	11,037	87.52				
- หมวด 1	4,243	3,464	81.64				
- หมวด 2	4,687	4,053	86.47	1,189	29.34	139	95.86
- หมวด 3	3,681	3,520	95.63				
•ไม่ประจำทาง	35,959	33,988	94.52				
รวมทั้งหมด	48,570	45,025	92.70				

6. จำนวนรถโดยสาร 2 ชั้น ที่ต้องติดตั้ง GPS และที่ติดตั้ง GPS แล้ว

ประเภทรถ	จำนวนรถที่ต้องติดตั้ง GPS (คัน)	จำนวนรถที่ติดตั้ง GPS แล้ว (คัน)	รถที่ติดตั้ง GPS แล้ว (ร้อยละ)	ความเร็วเกิน (คัน)	ร้อยละของรถที่ใช้ความเร็วเกิน	ความเร็วสูงสุด (กม./ชม.)	ความเร็วเกินเฉลี่ย(กม./ชม.)
•ประจำทาง	1,490	1,490	100.00	273	18.32	112	93.73
•ไม่ประจำทาง	5,264	4,871	92.53	202	4.15	117	95.19
•ส่วนบุคคล	33	19	57.58	0	0.00	0	0.00
รวมทั้งหมด	6,787	6,380	94.00	475	7.45		94.35

7. จำนวนรถพยาบาลที่เชื่อมต่อข้อมูลกับศูนย์ GPS

หน่วย : คัน

รย.1	รย.2	รย.3	รวม
951	182	15	1,148





รายงานสถิติการกระทำความผิดจากระบบ GPS รถทุกประเภท กรุงเทพมหานคร

เดือน สิงหาคม 2562

หน่วย : คัน

วันที่		1 ส.ค.	2 ส.ค.	3 ส.ค.	4 ส.ค.	5 ส.ค.	6 ส.ค.	7 ส.ค.	8 ส.ค.	9 ส.ค.	10 ส.ค.	11 ส.ค.	12 ส.ค.	13 ส.ค.	14 ส.ค.	15 ส.ค.	ค่าเฉลี่ยจำนวนรถ ที่กระทำความผิด	
รถโดยสาร	ประจำทาง	ความเร็วเกิน	271	211	198	301	262	282	184	249	313							252
		ไม่แสดงตน	738	599	489	688	767	690	786	719	731							690
		ชั่วโมงการทำงานเกิน	746	340	110	297	1,410	1,527	439	1,567	2,013							939
	ไม่ประจำทาง	ความเร็วเกิน	165	134	193	176	171	172	120	170	189							166
		ไม่แสดงตน	996	792	523	688	887	859	1,019	855	909							836
		ชั่วโมงการทำงานเกิน	266	174	116	137	396	325	190	350	520							275
	ส่วนบุคคล	ความเร็วเกิน	5	3	6	6	4	3	6	6	5							5
		ไม่แสดงตน	9	4	2	4	8	3	7	6	7							6
		ชั่วโมงการทำงานเกิน	3	0	0	0	1	2	0	1	2							1
รถบรรทุก	ไม่ประจำทาง	ความเร็วเกิน	18	11	4	4	7	7	11	3	8							8
		ไม่แสดงตน	8,937	6,239	4,819	3,539	7,937	8,428	8,388	8,808	8,631							7,303
		ชั่วโมงการทำงานเกิน	3,204	1,822	1,096	1,106	3,156	3,632	1,845	3,958	4,081							2,656
	ส่วนบุคคล	ความเร็วเกิน	6	4	9	9	6	2	4	4	5							5
		ไม่แสดงตน	3,339	2,181	1,935	1,811	2,953	3,069	3,001	3,216	3,195							2,744
		ชั่วโมงการทำงานเกิน	977	546	302	447	1,137	1,142	537	1,168	1,179							826

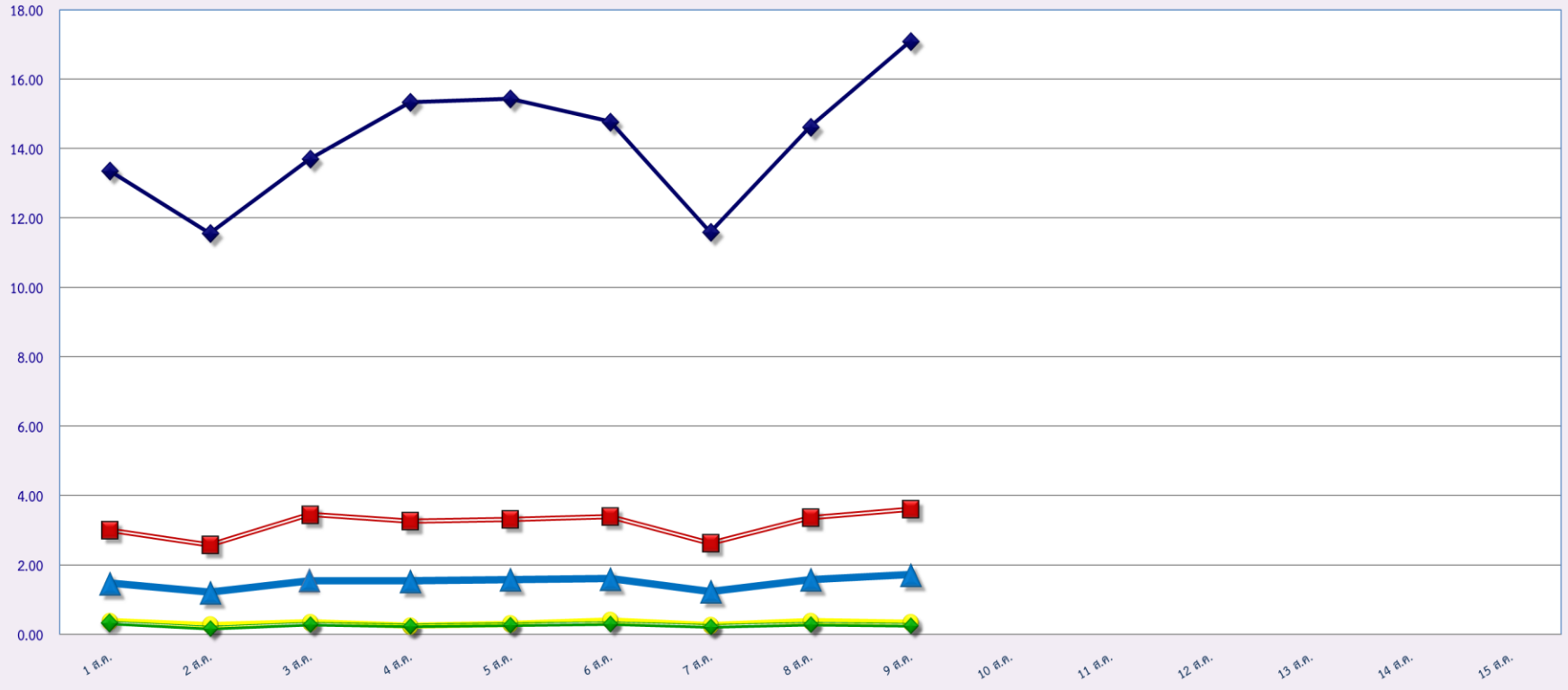
รายงานสถิติความเร็วเกินของรถตู้โดยสารประจำทาง หมวด 2 (บขส.)

ประจำเดือน สิงหาคม 2562

พื้นที่	วันที่	1 ส.ค.	2 ส.ค.	3 ส.ค.	4 ส.ค.	5 ส.ค.	6 ส.ค.	7 ส.ค.	8 ส.ค.	9 ส.ค.	10 ส.ค.	11 ส.ค.	12 ส.ค.	13 ส.ค.	14 ส.ค.	15 ส.ค.
		กรุงเทพมหานคร	จำนวน(คัน)	90	78	81	131	85	87	55	79	144				
	ร้อยละ	2.18	1.89	1.97	3.18	2.10	2.15	1.36	1.95	3.55						
ทั่วประเทศ	จำนวน(คัน)	905	803	981	1,065	1,062	990	725	912	1,189						
	ร้อยละ	21.94	19.49	23.80	25.84	26.19	24.41	17.89	22.51	29.34						

### สถิติรถที่มีความเร็วเกินในรถแต่ละประเภท (ร้อยละ)

ร้อยละ

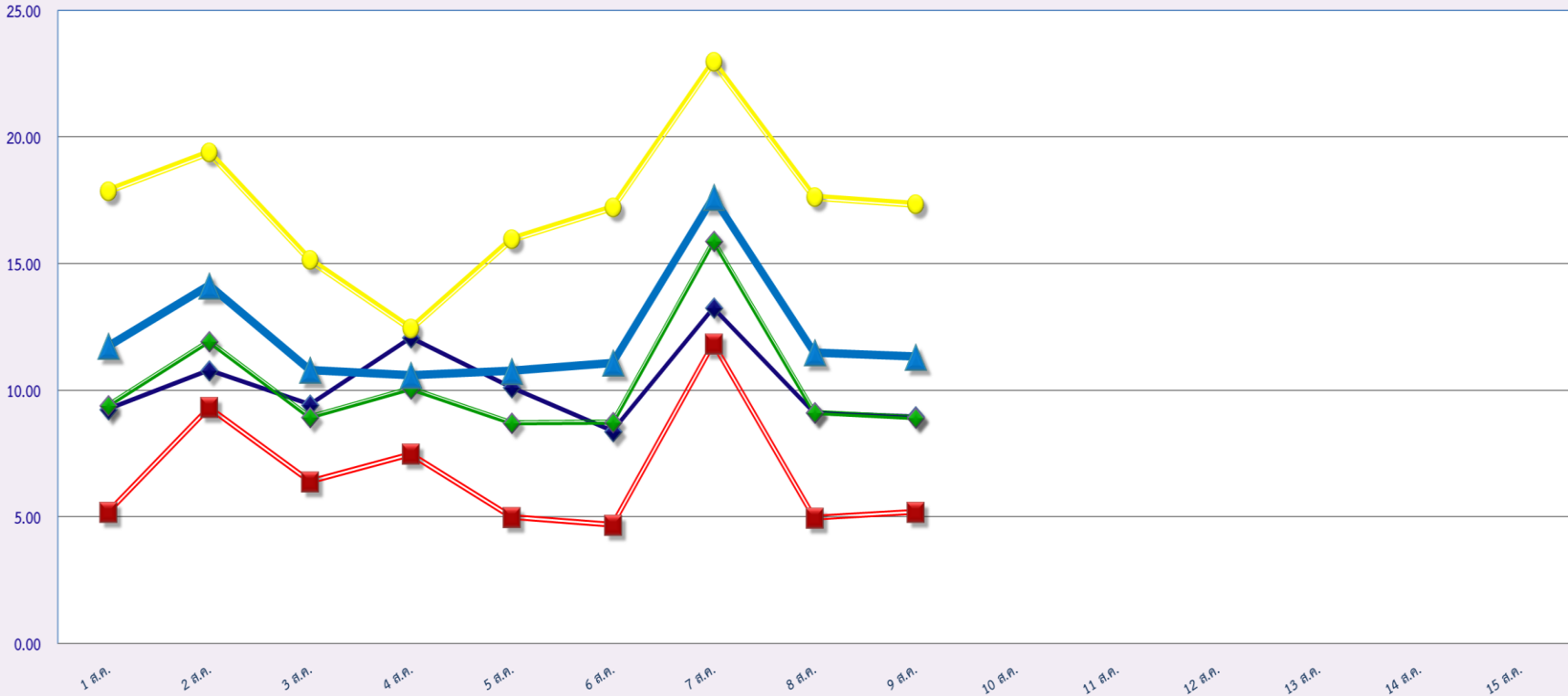


สิงหาคม 2562

- รถโดยสารประจำทาง
- รถโดยสารไม่ประจำทาง
- รถบรรทุกไม่ประจำทาง
- รถบรรทุกส่วนบุคคล
- ค่าเฉลี่ยร้อยละ

สถิติการไม่แสดงตนของพนักงานขับรถในรถแต่ละประเภท (ร้อยละ)

ร้อยละ

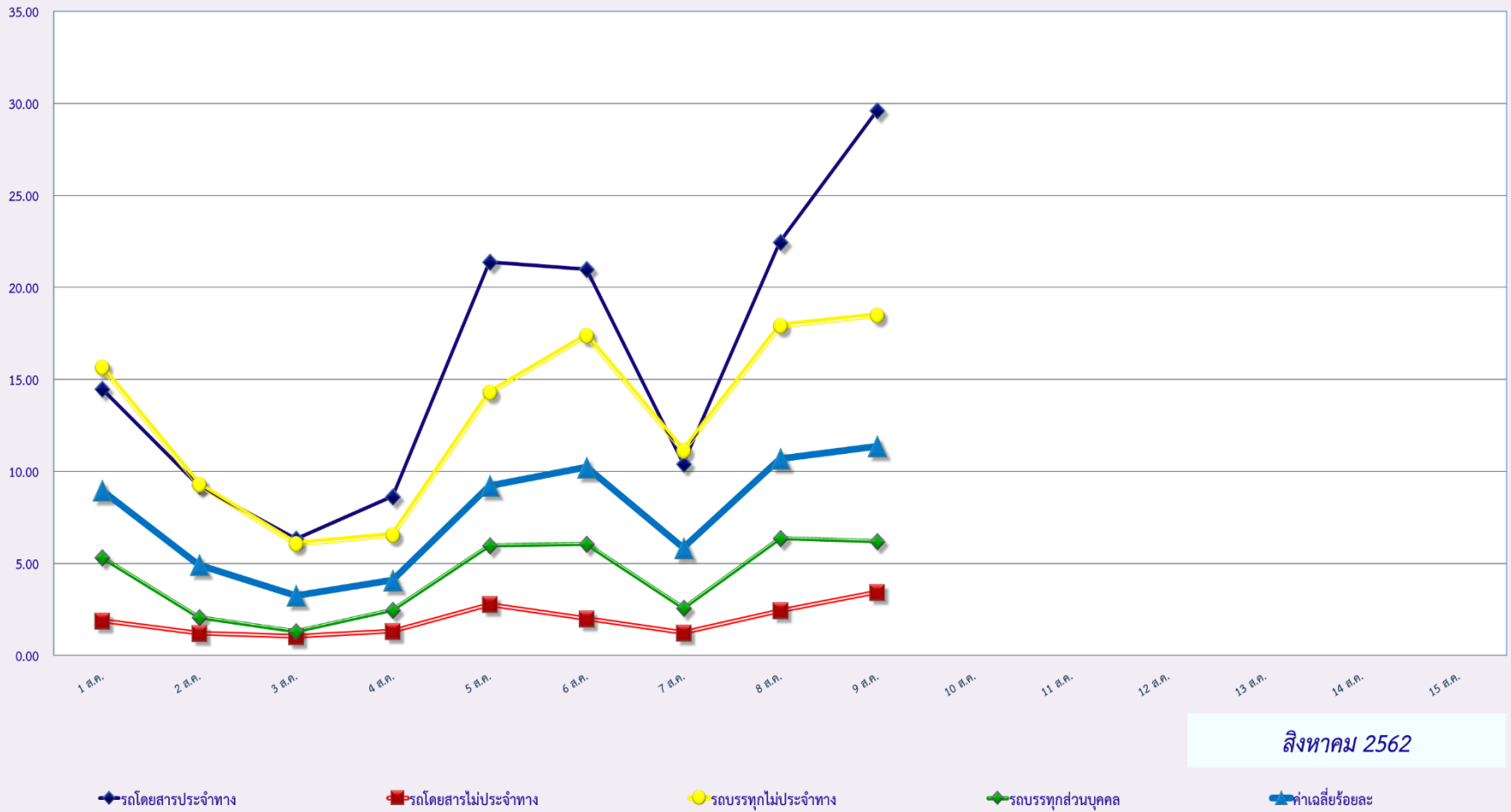


สิงหาคม 2562

- ◆ รถโดยสารประจำทาง
- รถโดยสารไม่ประจำทาง
- รถบรรทุกไม่ประจำทาง
- ◆ รถบรรทุกส่วนบุคคล
- ▲ ค่าเฉลี่ยร้อยละ

สถิติระยะเวลาการทำงานเกินของพนักงานขับรถในแต่ละประเภท (ร้อยละ)

ร้อยละ

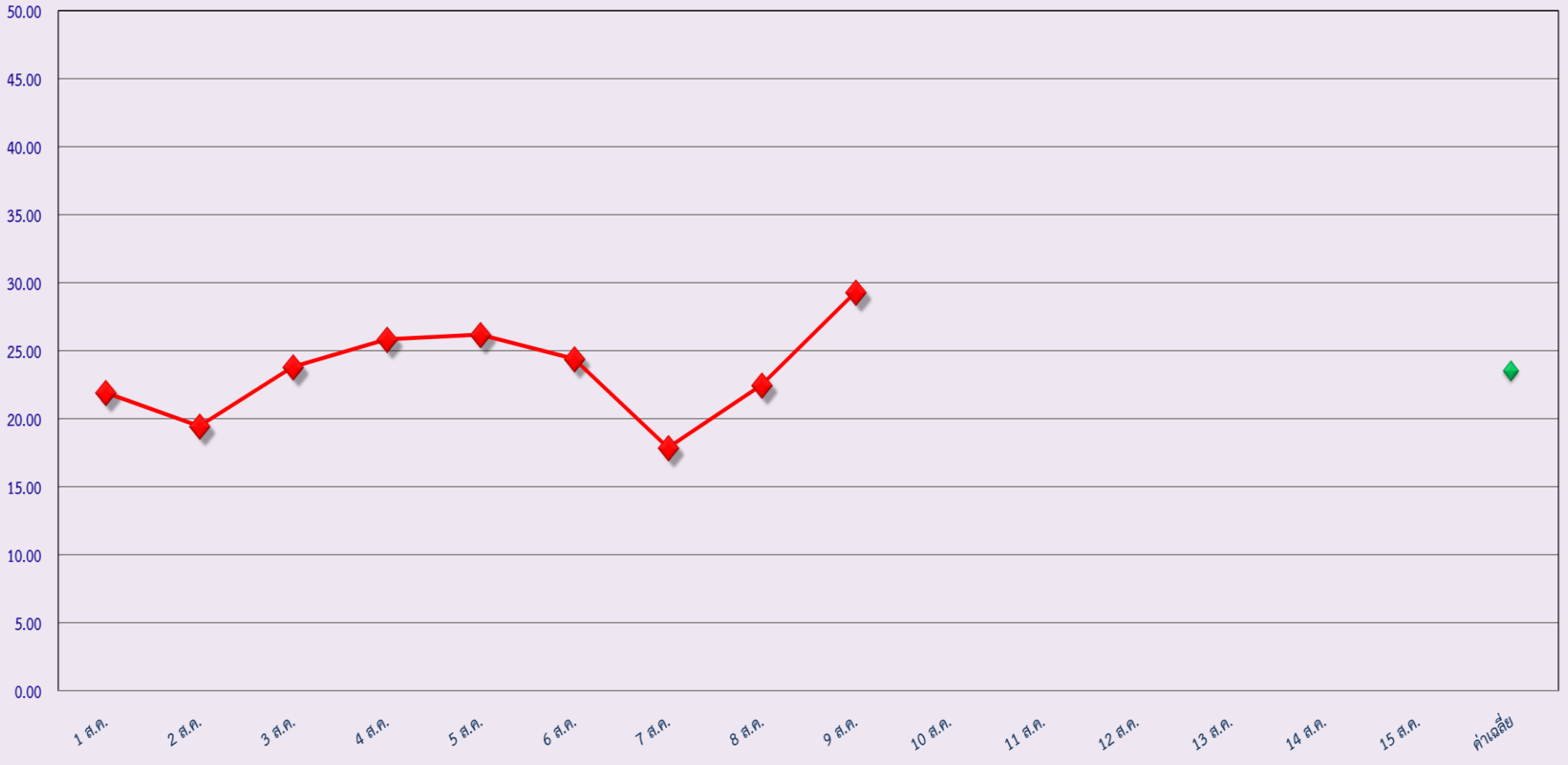


สิงหาคม 2562



ร้อยละ

สถิติรถตู้โดยสารประจำทาง หมวด 2(บขส.)ที่มีความเร็วเกิน (ร้อยละ)



สิงหาคม 2562